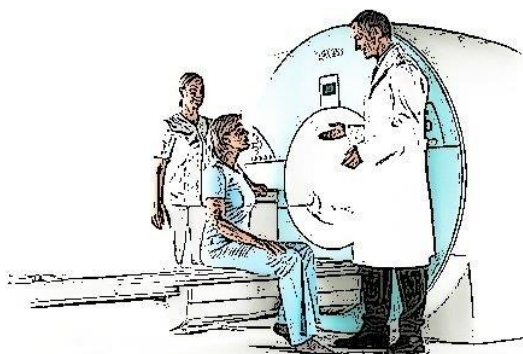


Подготовка к МРТ органов малого таза



За сутки до исследования исключить из рациона питания любые продукты и напитки, вызывающие повышение газовыделение и метеоризм: кисломолочные, фрукты, овощи, гречку, черный хлеб, газированные напитки. В течении дня накануне исследования утром, днем и вечером выпить 2 таблетки Эспумизана, либо активированный уголь по инструкции. На исследование приходите на тощак - не есть в течении 6-7 часов до исследования, не пить за 1 час. За 4-5 часов до исследования опорожнить кишечник естественным путем (НЕ использовать клизмы и микроклизмы), за один час до исследования опорожнить мочевой пузырь, далее не мочиться. За 1 час до исследования принять 2 таблетки Но-шпы.

**ОТНОСИТЕЛЬНЫЕ
ПРОТИВОПОКАЗАНИЯ
К ПРОВЕДЕНИЮ МРТ-ИССЛЕДОВАНИЯ**

-  Женщины, находящиеся в первом триместре беременности
-  Пациенты, страдающие клаустрофобией
-  Больные с декомпенсированной сердечной недостаточностью
-  Тяжелое состояние больных

**АБСОЛЮТНЫЕ
ПРОТИВОПОКАЗАНИЯ
К ПРОВЕДЕНИЮ МРТ-ИССЛЕДОВАНИЯ**

-  Пациенты с магнитными металлическими имплантатами, кардиостимуляторами, наличие металлических осколков*.
-  Пациенты в перевозбужденном состоянии и те, кто не может удерживать тело в неподвижном состоянии
-  Пациенты весом более 150 кг
-  Пациенты с диаметром окружности наиболее широкого места талии более 150 см

* Исследование возможно при МР-совместимости (см. паспорт импланта). Наличие зубных имплантов не является противопоказанием к проведению МРТ-исследования, но может исказить результат.